

Namibia Mietwagen-Rundreise

Faszination Namibia

(11 Tage)

Windhuk – Namibwüste – Swakopmund – Damaraland – Ongava Wildreservat –
Onguma Wildreservat – Okonjima Nature Reserve – Windhuk



Begeben Sie sich auf eine ganz besondere Reise: Erkunden Sie eines der eindrucksvollsten Länder Afrikas, reisen Sie gemütlich mit dem eigenen Mietwagen und erleben Sie die Highlights Namibias auf eigene Faust. Entdecken Sie die unglaubliche Weite und die Einsamkeit sowie die unvergleichliche Vielfalt wild lebender Tiere. Reisen Sie stilvoll in Ihrem eigenen Tempo und erfüllen Sie sich auf dieser Reise Ihren Traum von Afrika.

Ihre persönlichen Specials

Grenzenlose Freiheit mit dem eigenen Allrad-Mietwagen * Spektakuläre Tiererlebnisse und atemberaubende Landschaften * Malerischer Sonnenaufgang in den Dünen des Namib-Naukluft Nationalparks * Die berühmte Welwitschia-Pflanze mit eigenen Augen sehen * Ausgewählte kleine Lodges und Camps mit authentischem Flair * Fremde Kulturen, Landschaften und Lebensstile auf eigene Faust entdecken * Zeitunabhängiges Reisen *

Unterkünfte/Hotels (je nach Verfügbarkeit)

Stadt	Hotel	Zimmerkategorie*	Nächte
Windhuk	Galton House	Standard Room	1
Namibwüste	Sossusvlei Lodge	Superior Room	2
Swakopmund	Swakopmund Luxury Suites	Luxury Room	2
Damaraland	Mowani Mountain Camp	Standard View Room	1
Ongava Wildreservat	Ongava Tented Camp	Tent	1
Onguma- Wildreservat	Onguma – The Fort	Bush Suite	2
Okonjima Nature Reserve	The Luxury Bush Camp	Chalet	1

Preise

Aus Ihren Träumen und unserer Leidenschaft werden Ihre Reise und Ihr Preis.
Bitte kontaktieren Sie uns für Ihr maßgeschneidertes Angebot.

Individueller Starttermin & individuelle Gesamtteilnehmeranzahl möglich.
Diese Reise wird nur exklusiv durchgeführt, ein Anschluss an eine Gruppe ist nicht möglich.

Reiseverlauf



Reiseverlauf

(F=Frühstück, M=Mittagessen, A=Abendessen)

1. Tag Ankunft in Namibia

(-/-/-)

Nach Ihrer Ankunft in Namibias Hauptstadt werden Sie von einem unserer Partner vor Ort empfangen und zur Mietwagenfirma gebracht, wo man Ihnen bei der Übernahme des Wagens behilflich ist. Anschließend fahren Sie in Ihr Hotel und können den Rest des Tages nutzen, um erst einmal ganz entspannt anzukommen und sich zu Akklimatisieren. Sie übernachten im Galton House, das mit seinen nur neun modernen und in warmen Farben gehaltenen Zimmern und durch seine private und gemütliche Atmosphäre besticht. Übernachtung im Galton House.

2. - 3. Tag Sossusvlei/Namib-Naukluft-Park

(F/-/A)

Frühmorgens verlassen Sie Windhuk – durch das beeindruckende Khomashochland bis vor die Tore des Namib-Naukluft-Parks, wo sich die gigantischen Sossusvlei-Dünen befinden. Hier verbringen Sie die nächsten beiden Nächte. Der Namib-Naukluft-Park mit seiner eindrucksvollen Landschaft und vielfältigen Tier- und Pflanzenwelt, die sich perfekt an die extremen Lebensumstände angepasst hat, wird Sie beeindrucken. Ihre Unterkunft für die kommenden beiden Nächte ist die Sossusvlei Lodge. Sie grenzt direkt an die älteste Wüste der Welt und bietet dadurch eine ideale Ausgangslage für Ausflüge zum berühmten Sossusvlei und Sesriem-Canyon. In Rot und Orangetönen gehalten, passt sich die Lodge mit ihren einzeln stehenden Häuschen, die eine Kombination aus Zelt- und Mauerwänden bilden, Ihrer Umgebung perfekt an.

Am dritten Reisetag brechen Sie früh auf und fahren gemeinsam mit einem Ranger und anderen Gästen der Lodge in einem Allradwagen zum Parkeingang – pünktlich zum Sonnenaufgang, wenn die Tore geöffnet werden. Unternehmen Sie eine kleine Wanderung zum „Dead Vlei“ – der toten Pfanne – oder erklimmen Sie eine der umliegenden Dünen am Sossusvlei, um die Ausblicke in den scheinbar unendlichen Horizont zu genießen – der Lohn für die Mühen des Aufstiegs. Übernachtungen in der Sossusvlei Lodge.



4. - 5. Tag Swakopmund

(F/-/-)

Ihre Reise führt Sie heute an die Atlantikküste nach Swakopmund. Breite Straßen, vertraut klingende Straßennamen, deutsche Cafés und Bäckereien finden sich hier. Hier paart sich deutsche Lebensart mit namibischer Gelassenheit. Für den nächsten Tag ist eine der folgenden Aktivitäten inkludiert: Unternehmen Sie eine Bootstour zu den Pelikanen und Robben ab Walvis Bay, eine Living Desert Tour oder eine Halbtagestour, die Sie unter anderem zu einer Olivenfarm und einer Gin-Brennerei führt. Hier können Sie auch einige von Swakopmunds Bieren probieren und lokale Spezialitäten genießen. Oder doch lieber mit dem Quad über die Dünen brausen? Übernachtungen in Swakopmund.

6. Tag Damaraland

(F/-/A)

Ein kurzes Stück geht es zunächst entlang der Atlantikküste, dann fahren Sie landeinwärts Richtung Damaraland. So nah und doch so fern erscheint das Brandbergmassiv – mit Namibias höchster Bergspitze – am Horizont. Ein Besuch der jahrtausendealten Felskunst Twyfelfonteins lohnt sich – und das am besten so zeitig wie möglich. Die Felszeichnungen und -Gravuren sind zwischen 2.000 und 6.000 Jahre alt und bis heute erstaunlich gut erhalten. Der „Verbrannte Berg“ sowie der „Versteinerte Wald“ und „die Orgelpfeifen“ – ein vulkanisches Massiv senkrechter Basaltsäulen – sollten ebenfalls besichtigt werden. Das Mowani Mountain Camp liegt gut versteckt und perfekt eingebettet inmitten der riesigen Felsbrocken auf einer Anhöhe, von der sich Ihnen traumhafte Ausblicke auf die unterhalb liegende Landschaft vulkanischen Ursprungs bieten. Wenn die Sonne untergeht, taucht sie die Landschaft in alle Schattierungen von Rot – ein einzigartiger Anblick. Übernachtungen im Damaraland.



7. Tag Ongava Wildreservat

(F/M/A)

Sie fahren weiter zu Ihrer Lodge südlich des Etosha-Nationalparks. Hier haben Sie am Nachmittag die Möglichkeit, eine erste Pirschfahrt ins Ongava-Wildreservat gemeinsam mit einem Ranger und anderen

Gästen der Lodge zu unternehmen. Oder Sie unternehmen im eigenen Mietwagen eine erste Tour durch den Nationalpark. Der Etosha-Nationalpark mit über 22.000 Quadratkilometern Fläche wurde 1907 gegründet und beheimatet heute über 114 verschiedene Säugetier- und 340 verschiedene Vogelarten.

Im Zentrum des Parks liegt die Etosha-Pfanne, eine ausgedehnte Salzpflanze, die nahezu immer trocken ist. Sie übernachten im Ongava Tented Camp innerhalb des privaten Ongava Wildreservates, welches südlich an den Etosha Nationalpark angrenzt. Das kleine traditionelle Camp mit acht komfortablen Zelten im ostafrikanischen Stil verfügt über ein eigenes naheliegendes Wasserloch, so dass Sie direkt von Ihrer privaten Terrasse die Tiere beobachten können. Übernachtung im Ongava Wildreservat.



8. – 9. Tag Onguma Wildreservat

(F/-/A)

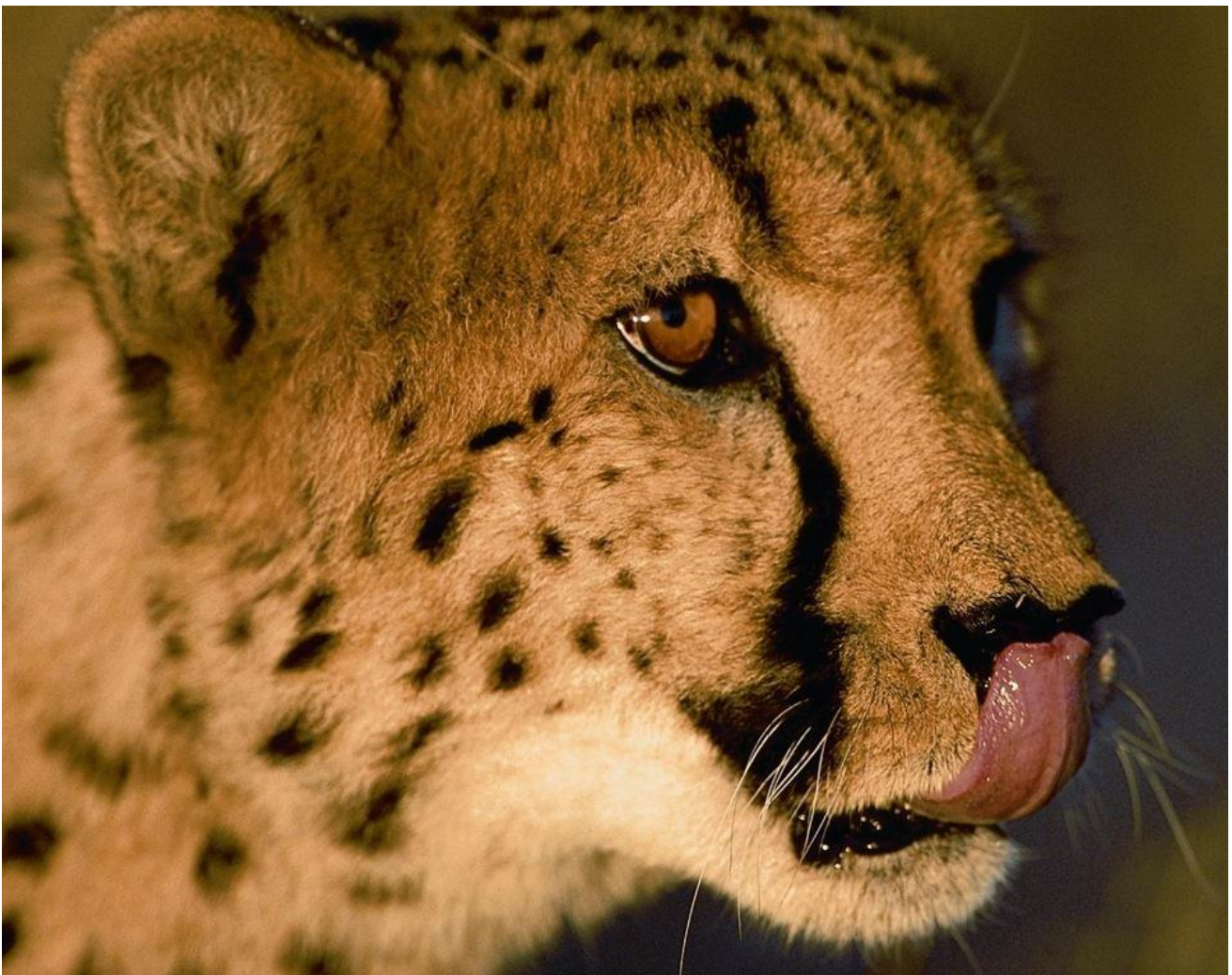
Bevor es heute zu Ihrer nächsten Unterkunft geht, haben Sie nochmals die Möglichkeit, früh am Morgen gemeinsam mit dem Ranger der Lodge und anderen Gästen eine Pirschfahrt in den Etosha-Nationalpark zu unternehmen. Auf Ihrem Weg zum Onguma Wildreservat durchqueren Sie den Etosha Nationalpark in Ihrem eigenen Tempo. Immer wieder bieten sich Stopps an den auf Ihrem Weg liegenden Wasserlöchern an. Achten Sie darauf, den Nationalpark rechtzeitig zu verlassen. Am 9. Tag erkunden Sie morgens bei einem Bush Walk zu Fuß die Tier- und Pflanzenwelt aus einer ganz anderen Perspektive (gemeinsam mit anderen Gästen). Am Nachmittag steht eine von Ihrer Lodge aus organisierte Pirschfahrt in den Etosha Nationalpark (gemeinsam mit anderen Gästen) im offenen Geländewagen auf dem Programm. Ein einzigartiges Erlebnis hier in Onguma ist der Onkolo Hide – eine Art Bunker, der es erlaubt, die Tiere am Wasserloch versteckt und ganz in Ruhe aus der Nähe zu beobachten. Bei Sonnenuntergang verlassen Sie jeweils den Park und erreichen Ihre Unterkunft für die nächsten beiden Nächte, die Lodge Onguma The Fort, die im Onguma Wildreservat angrenzend an den Etosha-Nationalpark liegt.

Onguma The Fort besteht aus insgesamt nur zwölf Suiten und bietet ein exklusives Wohnerlebnis auf höchstem Niveau. Ihre Suite ist mit liebevollen marokkanischen Details ausgestattet und verfügt über eine Innen- und eine Außendusche. Von Ihrer Terrasse haben Sie einen bezaubernden Ausblick auf das Wasserloch mit hervorragenden Tierbeobachtungsmöglichkeiten.

10. Tag Okonjima Nature Reserve

(F/-/A)

Sie wollten schon immer einmal Geparden Auge in Auge gegenüber stehen? Dann ist Okonjima das Highlight zum Abschluss Ihrer Tour durch Namibia. Okonjima ist bekannt für die „AfriCat Foundation“, das Leoparden- und Gepardenprojekt der Farm. AfriCat hat sich der Erhaltung der großen Katzen Namibias verschrieben. In den Anfangsjahren wurden hauptsächlich Geparden und Leoparden gerettet. Mittlerweile widmet sich die Stiftung aber auch dem Schutz anderer Tiere und der Natur. Je nach Ankunftszeit können Sie am Nachmittag optional an einer der von Okonjima angebotenen Aktivitäten teilnehmen. Die acht Chalets des Luxury Bush Camp sind in erdigen Farbtönen gestaltet und mit afrikanischen Design-Elementen ausgestattet. Zwischen den Chalets liegen mindestens 80 Meter – somit genießt jeder Gast für sich absolute Privatsphäre. Für diejenigen, die den grandiosen Ausblick über den Busch genießen wollen, können die Fenster und Zeltwände komplett geöffnet werden. Dies sorgt für das ultimative Buschfeeling.



11. Tag Abreise aus Namibia

(F/-/-)

Abhängig von Ihrer Abflugzeit in Windhuk verlassen Sie Okonjima und fahren nach Windhuk zum Stadtbüro der Mietwagenfirma, wo Sie Ihren Mietwagen zurückgeben. Sie werden zum Flughafen chauffiert und treten von dort Ihren Rückflug an. Gute Reise!

Eingeschlossene Leistungen

- Meet & Greet in Windhuk
- Flughafentransfers zum/vom Stadtbüro der Mietwagenfirma
- Mahlzeiten laut Programm (F=Frühstück, A=Abendessen)
- Übernachtungen in den angegebenen Hotels/Lodges/Camps, je nach Verfügbarkeit
- Mietwagen Kategorie Toyota Hilux Double Cab 4x4 mit Handschaltung o. ä. inkl. unbegrenzter Freikilometer, Vollkaskoversicherung ohne Selbstbeteiligung, Reifen- und Windschutzscheiben-Versicherung, Vertragsgebühr, vollwertigem 2. Ersatzreifen, 1 Zusatzfahrer
- Leihgebühr für GPS-Navigationsgerät
- Im Reiseverlauf genannte Aktivitäten gemeinsam mit anderen Gästen und unter Führung örtlicher, englischsprachiger Ranger/Guides
- Detaillierte Reise- und Routenbeschreibung mit Notfallnummer
- Notunfallversicherung in Namibia (Sie werden bei einem Unfall in schwer zugänglichem Gebiet in die nächste Stadt ins Krankenhaus geflogen)
- Reisepreissicherungsschein
- 1 Namibia Reiseführer

Nicht eingeschlossene Leistungen

- Internationale Flüge
- Alle anderen Touren und Mahlzeiten, die zusätzlich zu den oben genannten in Anspruch genommen werden
- Weitere Leistungen, die nicht explizit unter „eingeschlossene Leistungen“ erwähnt werden
- Weitere optionale Touren; Eintrittsgelder und Nationalparkgebühren/Permits
- Treibstoffkosten, Getränke, persönliche Ausgaben und Trinkgelder

Flug- / Transfer- & Hoteländerungen vorbehalten

Bitte beachten Sie, dass dies ein freibleibendes Angebot ist und die aufgeführten Hotels nicht reserviert worden sind. Falls bei Buchung eines der angegebenen Hotels nicht mehr verfügbar ist, werden wir Ihnen selbstverständlich ein gleichwertiges Hotel in der genannten Kategorie anbieten.

Unsere persönliche Reiseplanung ist ein Angebot und erfolgt auf Basis unserer Vertragsbedingungen. Zur gesetzlichen Ausschlussfrist bei der Geltendmachung von Ansprüchen, zur Verjährung von Ansprüchen und sonstigen Obliegenheiten zur Vermeidung von Anspruchsverlusten verweisen wir auf die einschlägigen Passagen unserer Vertragsbedingungen. Diese liegen diesem Angebot bei.



“Als geschäftsführender Inhaber stehe ich persönlich für die Qualität unserer Dienstleistung ein.

Ich garantiere Ihnen die professionelle Durchführung Ihrer Reise mit ausgesuchten Partnern vor Ort.

Sie erreichen mich persönlich unter 089/127091110 oder per Email unter rl@africa-royal-tours.de “

Geschäftsführender Gesellschafter
Rüdiger Lutz